



CYCLE DE CONFÉRENCES  
DÈS JANVIER 2024

# Notre terre qui est ENJEU

Société de Lecture

1818

**Cycle de conférences dès janvier 2024,**  
le jeudi de 12h30 à 14h (12h buffet) à la Société de Lecture

### Réservation indispensable sur le site

[www.societe-de-lecture.ch/activites-culturelles/cycle/](http://www.societe-de-lecture.ch/activites-culturelles/cycle/)  
pour le cycle complet, soit huit conférences.

Membres CHF 240, réservation dès le lundi 11 décembre 2023

Non-membres CHF 360, réservation dès lundi 8 janvier 2024

**AUCUNE INSCRIPTION N'EST ACCEPTÉE PAR TÉLÉPHONE**



Pour les personnes à mobilité réduite, merci de nous  
le préciser lors de votre réservation, nous préparons  
la rampe d'accès.

**Société de Lecture**

1818

Grand'Rue 11  
CH - 1204 Genève  
Tél. 022 311 45 90  
[secretariat@societe-de-lecture.ch](mailto:secretariat@societe-de-lecture.ch)  
[www.societe-de-lecture.ch](http://www.societe-de-lecture.ch)  
© @societedelecture

# Notre terre qui est **ENJEU**



**NOTRE CYCLE 2024** souhaite explorer les liens qui existent entre le vivant et la Terre. Ces liens sont de plus en plus mis à mal face à l'urgence climatique et aux risques environnementaux. Ces liens sont aussi source d'émerveillement et de reconnaissance pour le miracle de la vie qui s'est développée sur notre planète. Entre les êtres humains et le monde animal, végétal ou minéral, il existe des équilibres qui sont aussi fragiles qu'incorruptibles pour notre survie. Les défis écologiques tels que les effondrements d'espèces observés par les scientifiques ne devraient-ils pas être des opportunités pour élaborer de nouvelles façons de penser notre rapport au vivant ?

*L'Homo sapiens* s'est longtemps considéré au sommet de la hiérarchie du vivant, s'en désolidarisant trop souvent, oubliant qu'il en est partie intégrante. Comme le souligne le réalisateur et poète Cyril Dion : « Il n'y a pas de frontière entre les êtres humains et la nature. Nous faisons partie de la nature et elle fait partie de nous. Nous sommes des écosystèmes constitués de dizaines de milliers de bactéries, qui vivent en nous, que nous abritons et avec lesquelles nous collaborons. Nous évoluons dans ce monde d'interdépendance et de collaboration qu'est la biosphère. On peut décider de l'accepter ou de le refuser, mais on ne peut le nier, c'est un fait. »

Dans ce cycle, qui se veut résolument ouvert d'esprit, nous nous interrogerons sur la place de l'écologie en politique et en économie, la sagesse de la Terre, la géopolitique de l'eau, la santé et l'environnement ainsi que l'option nucléaire. Nous donnerons également la parole à des acteurs économiques de la transition écologique. Il y a 4,6 milliards d'années que notre Terre existe. Si on ramène l'histoire du vivant à un an, nous les humains, sommes là depuis six secondes...

## Julia Steinberger

### Bien vivre à l'intérieur des limites planétaires: est-ce possible? Et comment?

Janvier  
☀️ JEUDI 18  
12h buffet  
12h30 - 14h

**JULIA STEINBERGER** est professeure et chercheuse en économie écologique à l'Université de Lausanne. Après un doctorat en physique expérimentale, elle s'est orientée vers les domaines interdisciplinaires de l'écologie industrielle et de l'économie écologique, d'abord en tant que postdoctorante aux Universités de Lausanne et de Zurich, puis à Vienne à l'Institut d'Écologie Sociale, et enfin en tant que professeure à l'Université de Leeds. Ses recherches portent sur les liens entre l'utilisation des ressources (énergie et matériaux, émissions de gaz à effet de serre) et la performance sociétale (activité économique et bien-être humain) dans le but de guider la transformation vers une société décarbonisée. De 2017 à 2022, elle a bénéficié d'un Leverhulme Research Leadership Award pour son projet de recherche *Living Well Within Limits* qui étudie comment le bien-être humain universel pourrait être atteint dans les limites planétaires. Depuis 2023, elle codirige le projet européen ERC Synergy «REAL - A Post-Growth Deal» sur les sociétés post-croissance. Elle est aussi auteure principale du 6<sup>e</sup> rapport d'évaluation du GIEC au sein du groupe de travail III.

## Camille Étienne

### Sommes-nous impuissants face aux puissants?

Janvier  
☀️ JEUDI 25  
12h buffet  
12h30 - 14h

Née en 1998 à Grenoble, **CAMILLE ÉTIENNE** est une activiste pour la justice sociale et climatique. Dotée d'un master d'économie à Sciences Po Paris, elle fait de la désobéissance civile autant que du lobbying auprès des décideurs politiques et économiques. Elle travaille à mettre notamment fin à l'exploitation minière des fonds marins ou à arrêter le pipeline EACOP, le plus grand oléoduc chauffé du monde en projet en Afrique de l'Est est porté par TotalEnergies. Elle utilise aussi l'art dans son activisme via la danse, la musique ou ses courts métrages de fiction. En 2023, elle publie au Seuil *Pour un soulèvement écologique: dépasser notre impuissance collective*.

## Soirée cinéma: *Demain*

(RÉAL. CYRIL DION ET MÉLANIE LAURENT, 2015, 118')

PROJECTION GRATUITE EN COLLABORATION AVEC LES CINÉMAS DU GRÜTLI,

RUE DU GÉNÉRAL-DUFOUR 16, 1204 GENEVE TÉL: 022 320 78 78

SUR INSCRIPTION: WWW.SOCIETE-DE-LECTURE.CH/CYCLE

Janvier  
🌊 LUNDI 29  
20h - 22h

Et si montrer des solutions, raconter une histoire qui fait du bien, était la meilleure façon de résoudre les crises écologiques, économiques et sociales, que traversent nos pays? *Demain* est un documentaire culte qui a dépassé le million d'entrées en France. Devant un futur que les scientifiques annoncent préoccu-

pant, le film a la particularité de ne pas donner dans le catastrophisme. Adoptant un point de vue optimiste, il recense des initiatives dans dix pays, face aux défis du XXI<sup>e</sup> siècle, qu'il s'agisse d'agriculture, d'énergie, d'économie, d'éducation ou de gouvernance. Il remporte en 2016 le César du meilleur film documentaire.

## Cameron Hepburn

### How on Earth will we reach net zero emissions?

ENGLISH

**CAMERON HEPBURN** is the Battcock Professor of Environmental Economics at the University of Oxford. He previously served as the Director of the Smith School of Enterprise and the Environment, and co-directs the Economics of Sustainability Programme, based at the Institute for New Economic Thinking at the Oxford Martin School. Cameron has published widely on energy, resources and environmental challenges across disciplines including engineering, biology, philosophy, economics, public policy and law, drawing on degrees in law and engineering (Melbourne University) as well as a Master and Doctorate in economics (Oxford as a Rhodes Scholar). He has co-founded three successful businesses - Aurora Energy Research, Climate Bridge and Vivid Economics - and provides advice on energy and environmental policy to governments (e.g. China, EU, India, UK, USA) and international institutions (e.g. OECD, UN, World Bank).

February  
THURSDAY 1 ☀️  
12 am buffet  
12.30 - 14 pm

## Churla Flores et Ernst Zürcher

### Pachamama, la sagesse de la Terre mère

RENCONTRE MENÉE PAR MARIE CÉNEC, THÉOLOGIENNE,

RESPONSABLE DE LA TRANSITION ÉCOLOGIQUE ET SOCIALE POUR L'ÉGLISE RÉFORMÉE VAUDOISE.

**CHURLA FLORES** est une Indienne descendue des hauts-plateaux boliviens où vit encore le peuple Aymara. Dès l'âge de 7 ans, elle fut initiée à l'art traditionnel des kalawayas (chamanes) par Vilma, accoucheuse, experte en plantes guérisseuses et familière de tout ce qui ressort de l'intelligence sensible: l'eau et la pierre, les arbres et les herbes. Il y a, dit Churla, dans ces «vivants» un savoir qui ne demande qu'à nourrir le nôtre, pour peu que l'on soit attentif à ce qu'ils ont à nous dire. Le conteur Henri Gougoud a présenté son parcours dans *Kalawayaya - Churla, chamane bolivienne* (Le Relié, 2017). Exilée en Suisse depuis la dictature en Bolivie, elle a repris à Genève son travail d'accompagnement il y a une vingtaine d'années selon la «voie du Sentir».

Février  
JEUDI 8 ☀️  
12h buffet  
12h30 - 14h

**ERNST ZÜRCHER** est considéré comme le «Monsieur Bois» helvétique. Au contact des forêts primaires du Rwanda ou de l'Amazonie, il découvre que la forêt naturelle fonctionne de manière très solidaire comme ce devrait être le cas chez les êtres humains. Ingénieur forestier, professeur émérite à la Haute École du bois à Bienne, jusqu'à récemment chargé de cours à l'EPFL ainsi qu'à l'EPFZ, il

a prouvé scientifiquement que les phases de lune influencent la germination des arbres et la qualité du bois en agissant d'une manière comparable aux marées des océans. Il établit des passerelles entre la science et les traditions ancestrales. Il a publié *Les arbres, entre visible et invisible* (Actes Sud, 2016), *Planter un arbre et créer une forêt* (Actes Sud, 2021), *À l'écoute de la forêt* (Favre, 2021), *Le pouls de la Terre* (La Salamandre, 2023) et *Paroles d'arbres* (PUF, 2023).

### Mark Zeitoun

#### Reflections on our Use and Abuse of Water

ENGLISH

February

☀️ THURSDAY 15<sup>th</sup>

12 am buffet

12.30 - 14 pm

PROF MARK ZEITOUN is Director General of the Geneva Water Hub and Professor of Water Diplomacy at the Graduate Institute of Geneva. He has led multiple research and water supply projects, and supported water negotiations throughout Western Asia and Africa. His research focuses on transboundary water conflicts and cooperation, the influence of armed conflicts on water services, and the links between water, conflict, and health. He has consulted for a wide range of humanitarian and development organizations, and authored dozens of books and journal articles. His most recent book *Reflections: Understanding our Use and Abuse of Water* was published by Oxford University Press in 2023.

### Dominique Bourg

#### L'option nucléaire, un choix de civilisation

Mars

☀️ JEUDI 7

12h buffet

12h30 - 14h

Philosophe, DOMINIQUE BOURG est professeur honoraire à l'Université de Lausanne. Il est ou a été membre de plusieurs commissions françaises: la CFDD, la Commission Coppens chargée de préparer la Charte de l'environnement désormais adossée à la Constitution française et le Conseil National du Développement Durable. Il a été vice-président de la Commission 6 du Grenelle de l'environnement. Il a été conseiller scientifique de l'ADEME, Agence de la transition écologique (2004-2006) et de la Fondation Zoein (depuis 2018). Président du Conseil scientifique de la Fondation Nicolas-Hulot jusqu'en janvier 2019, il quitte ce poste pour les élections européennes de 2019 avec la liste « Urgence Écologie ». Ses domaines de recherche sont l'étude de la pensée écologique, les risques et le principe de précaution, l'économie circulaire, la démocratie écologique et les approches métaphysiques de la durabilité. Officier de la Légion d'honneur et de l'Ordre national du Mérite, il est lauréat du Prix du Promeneur solitaire (2003) et du Prix Veolia de l'environnement (2015). Son dernier ouvrage paru est *Au cœur des années affreuses, sales et méchantes* (PUF, 2023).

### Nicolas Senn

#### Quelle santé demain sur Terre ?

Nicolas Senn est professeur de médecine de famille à l'Université de Lausanne et médecin-chef à Unisanté. Il a une formation de clinicien ainsi que d'épidémiologiste. De 2005 à 2009 il séjourna en Papouasie Nouvelle-Guinée où il a travaillé sur la prévention de la malaria chez les petits enfants. Depuis plusieurs années, il s'intéresse aux liens entre santé et environnement dans une perspective interdisciplinaire. À ce titre, il a publié avec trois collègues des sciences humaines et des sciences de l'environnement un livre intitulé *Santé et environnement: vers une nouvelle approche globale* (RMS Éditions).

Mars

☀️ JEUDI 14

12h buffet

12h30 - 14h

### Cyril Dion

#### Résistances Poétiques

CYRIL DION, écrivain, réalisateur, figure emblématique du mouvement écologiste français et co-réalisateur du film *Demain* - César du meilleur film documentaire, 2016 - estime que « face à la perspective d'un effondrement écologique, plongé dans le bouillonnement numérique, happé par le tourbillon des informations, confronté à la violence, aux inégalités, nous avons besoin de la poésie, de la beauté, de la musique. Lire, écrire de la poésie, c'est déjà opposer une résistance à un monde obsédé par le rendement financier, la performance et le consumérisme. C'est prendre le temps d'écouter le fracas à l'intérieur de nous et puiser dans nos ressources créatives, spirituelles, pour faire face. Et tenter de construire un autre futur ».

Mars

☀️ JEUDI 21

12h buffet

12h30 - 14h



# LES CINÉMAS DU GRÜTLI

## « Regards sur l'état de la planète » aux Cinémas du Grütli

Du lundi 29 janvier au jeudi 22 février 2024

Réservations, présentations et horaires des films sur  
[www.cinemas-du-grütli.ch](http://www.cinemas-du-grütli.ch)



### **DEMAIN** de Cyril Dion et Mélanie Laurent

FILM FRANÇAIS - 2015 - 1H58 - VF  
JEUDI 29 JANVIER - 20H30

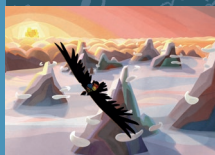
À la suite d'une étude dans la revue *Nature* annonçant la possible disparition d'une partie de l'humanité d'ici 2100, les réalisateurs enquêtent dans dix pays pour comprendre ce qui pourrait provoquer cette catastrophe et surtout comment l'éviter.



### **EARTH** de Nikolaus Geyrhalter

FILM AUTRICHIEN - 2019 - 1H55 - VOSTF  
JEUDI 1<sup>ER</sup> FÉVRIER - 18H30

Les humains déplacent chaque jour 156 millions de tonnes de terre, faisant de notre espèce le facteur géologique le plus décisif de notre temps. Révélateur, alarmant, visuellement spectaculaire, *Earth* est aussi une réflexion de la Californie à l'Australie sur notre planète.



### **PACHAMAMA** de Juan Antin

FILM D'AMÉRIQUE DU SUD - 2018 - 1H12 - VF  
JEUDI 8 FÉVRIER - 18H30

Tepulpaï et Naïra, deux petits indiens de la cordillère des Andes, partent à la poursuite de la Huaca, totem protecteur de leur village, confisqué par les Incas. Un dessin animé formidable d'imagination et de poésie, qui embrasse un discours à la fois écologique et historique.



### **WATERMARK, L'EMPREINTE DE L'EAU** de Jennifer Baichwal et Edward Burtynsky

FILM CANADIEN - 2013 - 1H32  
JEUDI 15 FÉVRIER - 20H30

Ce documentaire nous entraîne aux quatre coins du monde. À travers différentes histoires et de multiples paysages somptueux, le documentaire évoque de manière inédite l'empreinte de l'eau sur la planète.



### **TOUT EST POSSIBLE (THE BIGGEST LITTLE FARM)** de John Chester

FILM AMÉRICAIN - 2018 - 1H32 - VOSTF  
JEUDI 22 FÉVRIER - 20H30

John et Molly quittent Los Angeles pour se lancer dans le développement d'une ferme écoresponsable. Une aventure humaine riche en rebondissements et à valeur d'exemple, racontée avec humour et simplicité pour démontrer que, oui, tout est possible.